

Penthouse Longchamps

CRÉÉ LE
2024-03-15

Surface totale 262.26 m ²	Étages 1	Pièces 9	Salles de bain 1.1
--	--------------------	--------------------	------------------------------

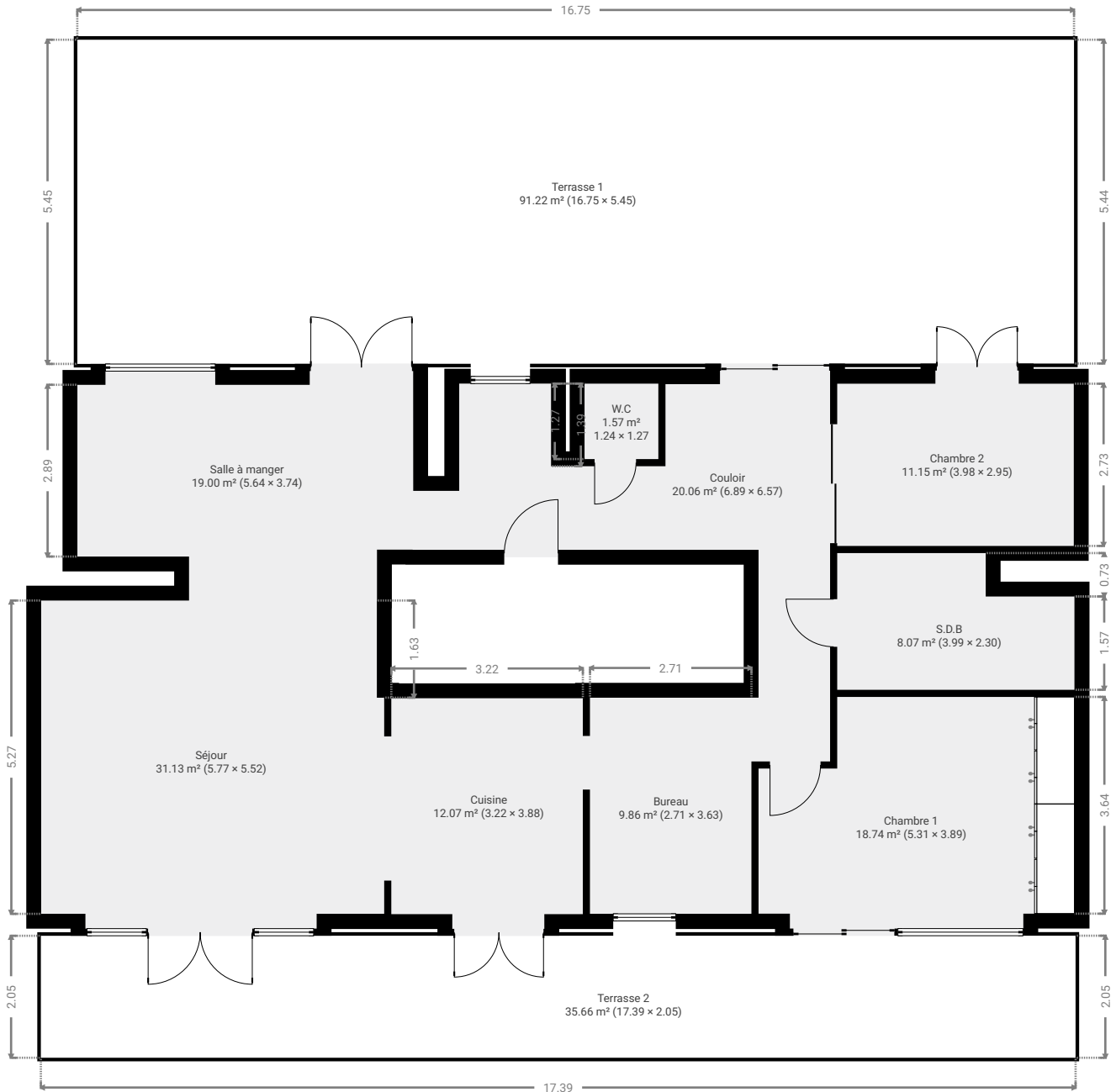
Penthouse Longchamps

SURFACE TOTALE : 262.26 m² • SURFACE HABITABLE : 135.43 m² • ÉTAGES : 1 • PIÈCES : 9

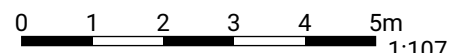


▼ 5e étage

SURFACE TOTALE : 262.26 m² • SURFACE HABITABLE : 135.43 m² • PIÈCES : 9



CETTE SUPERFICIE TOTALE CORRESPOND À L'ADDITION DES MESURES NETTES DE TOUTES LES PIÈCES, SANS COMPTER LES MURS, LES PASSAGES ENTRE LES PIÈCES ET LES GAINES TECHNIQUES

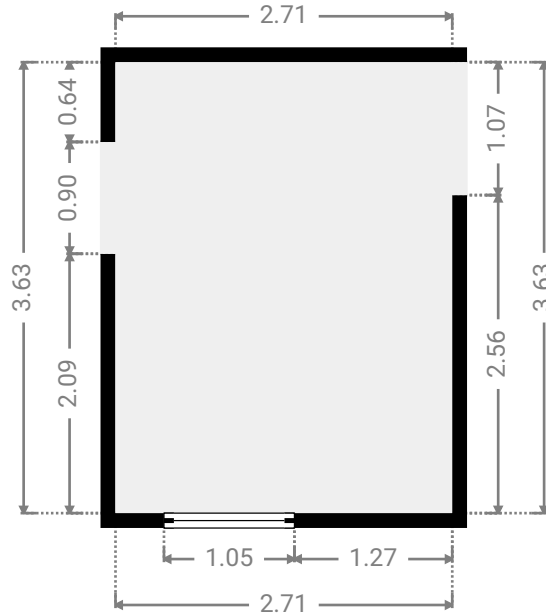
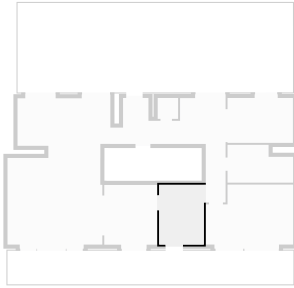


Penthouse Longchamps

SURFACE TOTALE : 262.26 m² • SURFACE HABITABLE : 135.43 m² • ÉTAGES : 1 • PIÈCES : 9

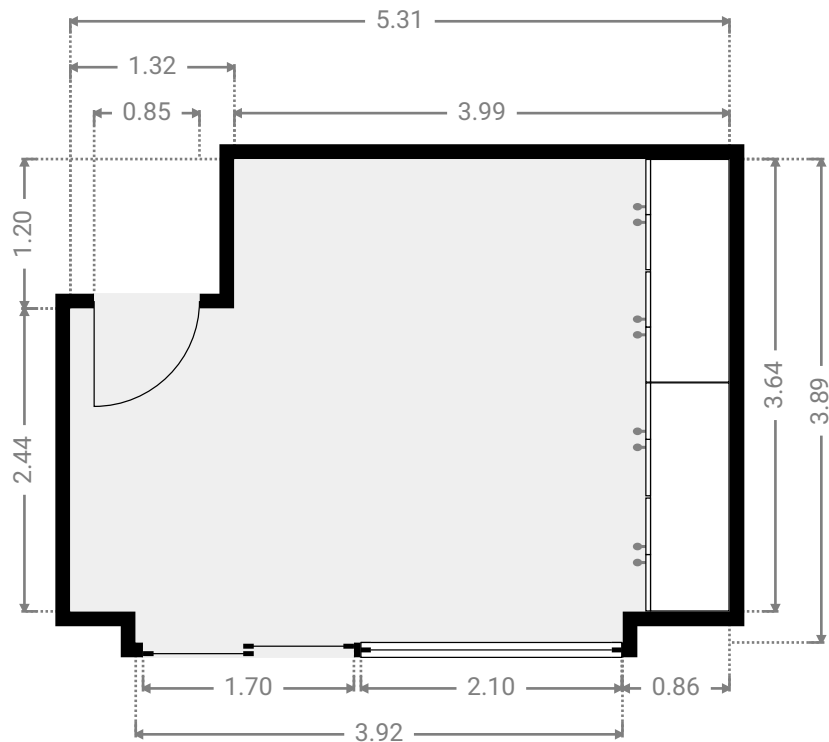
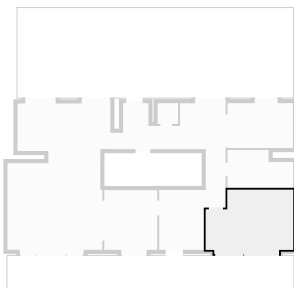
▼ Bureau 5e étage

LARGEUR : 2.71 m • LONGUEUR : 3.63 m
SURFACE : 9.86 m² • PÉRIMÈTRE : 12.69 m



▼ Chambre 1 5e étage

LARGEUR : 5.31 m • LONGUEUR : 3.89 m
SURFACE : 18.74 m² • PÉRIMÈTRE : 18.41 m

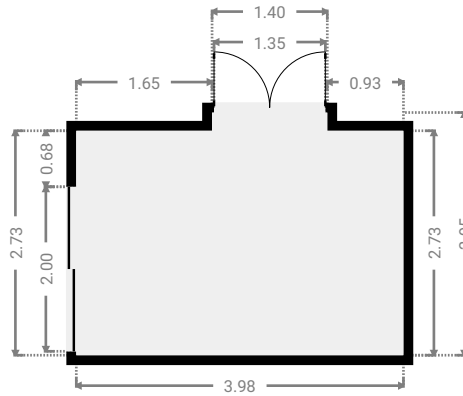
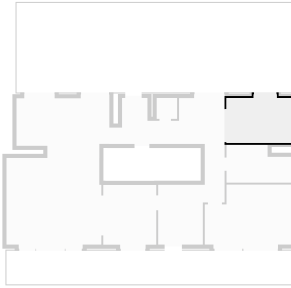


Penthouse Longchamps

SURFACE TOTALE : 262.26 m² • SURFACE HABITABLE : 135.43 m² • ÉTAGES : 1 • PIÈCES : 9

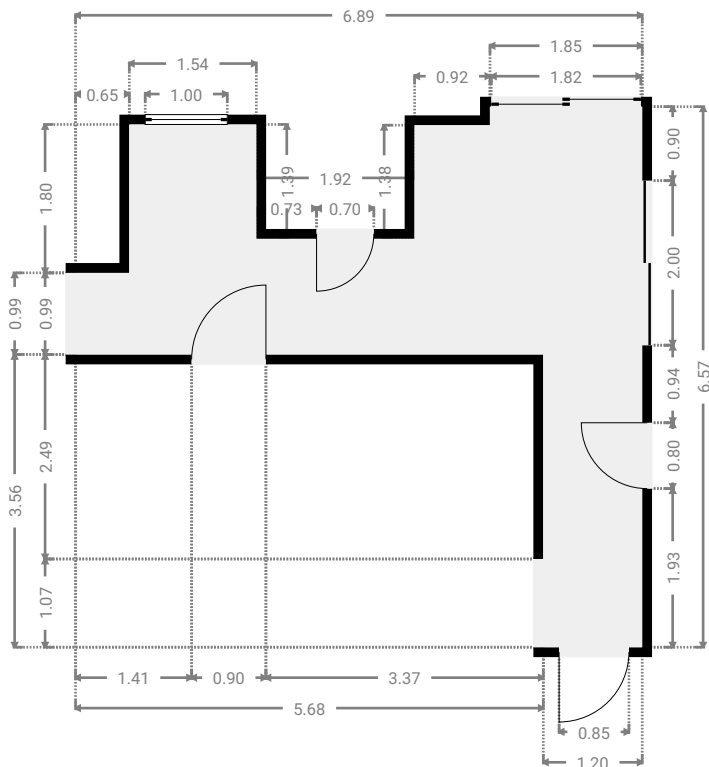
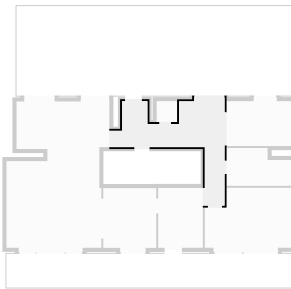
▼ Chambre 2 5e étage

LARGEUR : 3.98 m • LONGUEUR : 2.95 m
SURFACE : 11.15 m² • PÉRIMÈTRE : 13.85 m

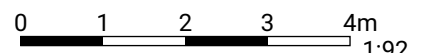


▼ Couloir 5e étage

LARGEUR : 6.89 m • LONGUEUR : 6.57 m
SURFACE : 20.06 m² • PÉRIMÈTRE : 29.68 m



CETTE SUPERFICIE TOTALE CORRESPOND À L'ADDITION DES MESURES NETTES DE TOUTES LES PIÈCES, SANS COMPTER LES MURS, LES PASSAGES ENTRE LES PIÈCES ET LES GAINES TECHNIQUES

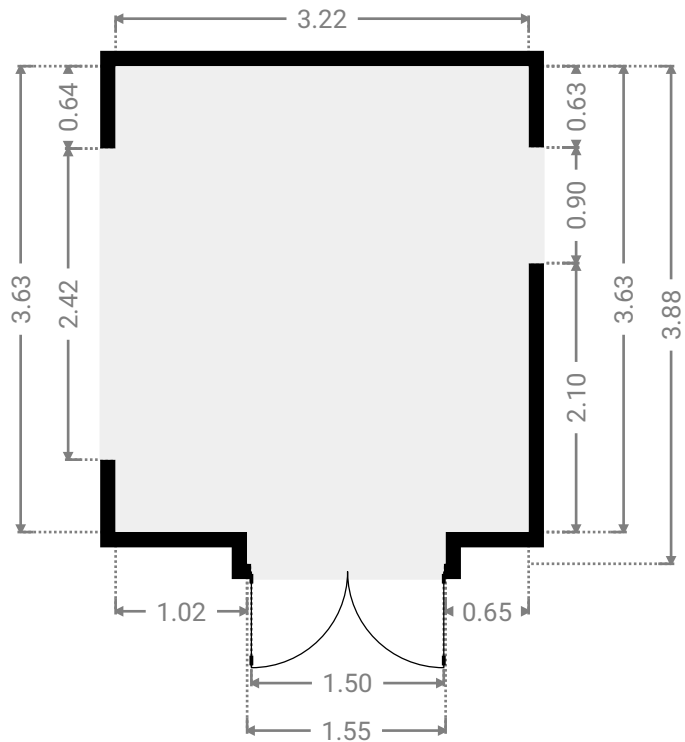
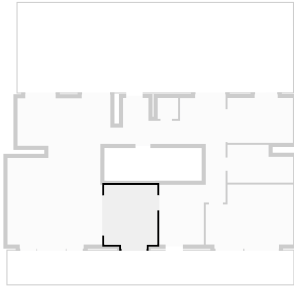


Penthouse Longchamps

SURFACE TOTALE : 262.26 m² • SURFACE HABITABLE : 135.43 m² • ÉTAGES : 1 • PIÈCES : 9

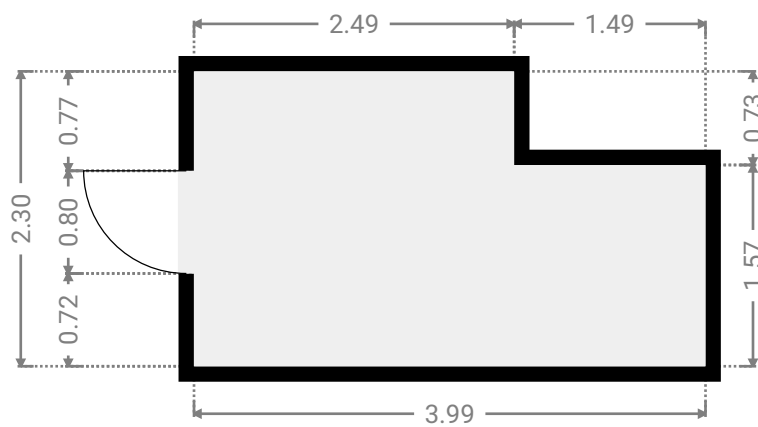
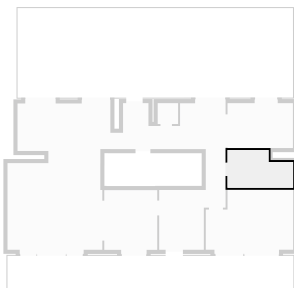
▼ Cuisine 5e étage

LARGEUR : 3.22 m • LONGUEUR : 3.88 m
SURFACE : 12.07 m² • PÉRIMÈTRE : 14.19 m



▼ S.D.B 5e étage

LARGEUR : 3.99 m • LONGUEUR : 2.30 m
SURFACE : 8.07 m² • PÉRIMÈTRE : 12.57 m

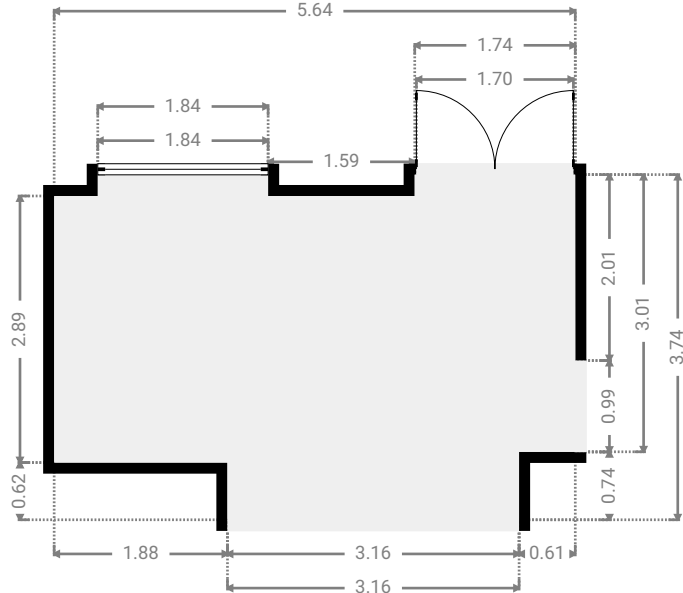
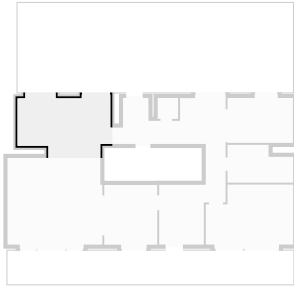


Penthouse Longchamps

SURFACE TOTALE : 262.26 m² • SURFACE HABITABLE : 135.43 m² • ÉTAGES : 1 • PIÈCES : 9

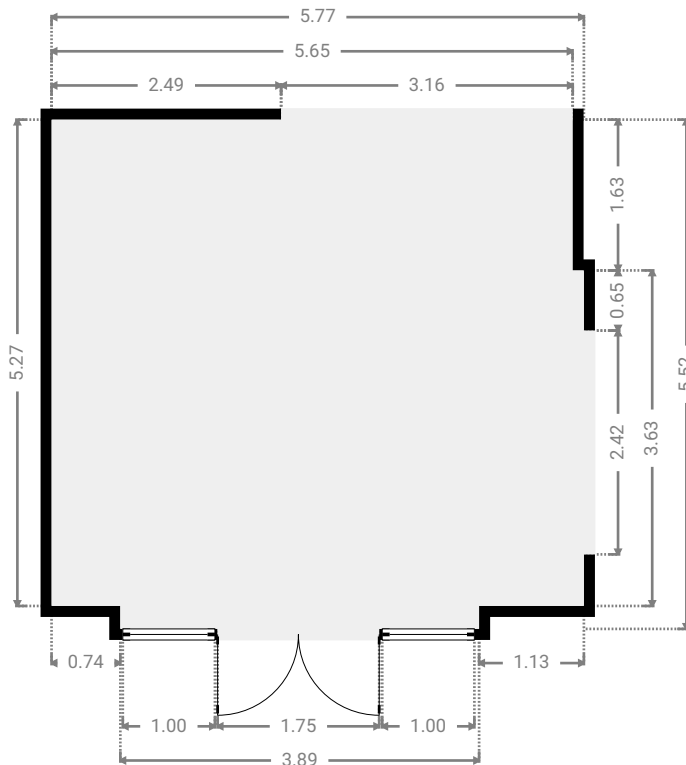
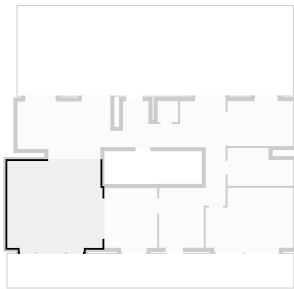
▼ Salle à manger 5e étage

LARGEUR : 5.64 m • LONGUEUR : 3.74 m
SURFACE : 19.00 m² • PÉRIMÈTRE : 19.22 m

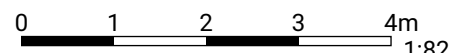


▼ Séjour 5e étage

LARGEUR : 5.77 m • LONGUEUR : 5.52 m
SURFACE : 31.13 m² • PÉRIMÈTRE : 22.56 m



CETTE SUPERFICIE TOTALE CORRESPOND À L'ADDITION DES MESURES NETTES DE TOUTES LES PIÈCES, SANS COMPTER LES MURS, LES PASSAGES ENTRE LES PIÈCES ET LES GAINES TECHNIQUES

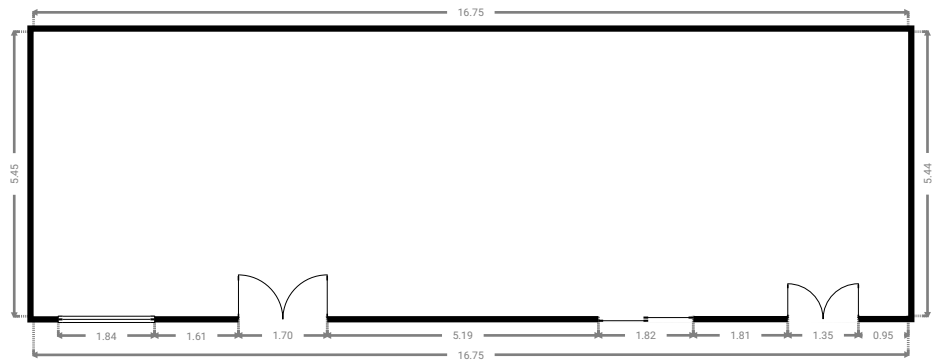
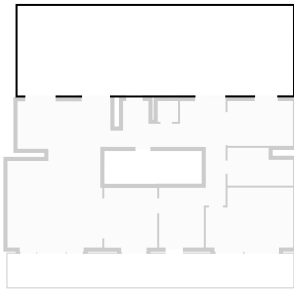


Penthouse Longchamps

SURFACE TOTALE : 262.26 m² • SURFACE HABITABLE : 135.43 m² • ÉTAGES : 1 • PIÈCES : 9

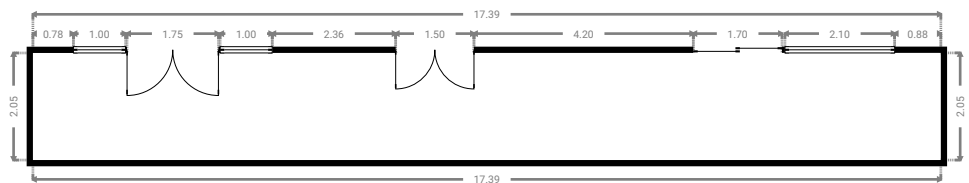
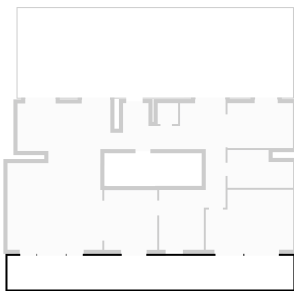
▼ Terrasse 1 5e étage

LARGEUR : 16.75 m • LONGUEUR : 5.45 m
SURFACE : 91.22 m² • PÉRIMÈTRE : 44.39 m



▼ Terrasse 2 5e étage

LARGEUR : 17.39 m • LONGUEUR : 2.05 m
SURFACE : 35.66 m² • PÉRIMÈTRE : 38.88 m



Penthouse Longchamps

SURFACE TOTALE : 262.26 m² • SURFACE HABITABLE : 135.43 m² • ÉTAGES : 1 • PIÈCES : 9

▼ W.C 5e étage

LARGEUR : 1.24 m • LONGUEUR : 1.27 m
SURFACE : 1.57 m² • PÉRIMÈTRE : 5.02 m

